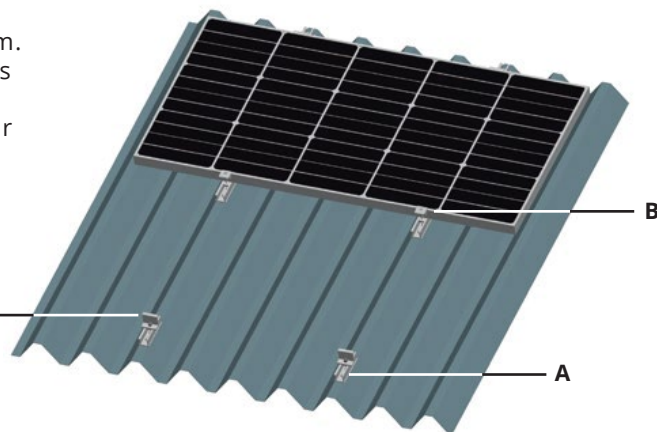


SOPORTES PARA PANELES - SIN RIEL - TECHO DE CHAPA

El sistema sin riel facilita el montaje rápido de paneles solares con marco en techos de chapa con un grosor mínimo de 0,8 mm. Solo se requieren cuatro componentes para instalar los paneles directamente en el techo. El mini riel de montaje tiene una longitud de 140 mm, por lo que es fácil de transportar y acoplar a casi todo tipo de techos de chapa.

El sistema de montaje sin riel permite una sencilla logística, un almacenamiento rentable y un fácil montaje.



VISTA LATERAL

ESPECIFICACIONES

| | |
|--------------------------|---|
| Aplicaciones | techo de chapa trapezoidal / techo sándwich / standing seam |
| Espesor de chapa mínimo | 0.8 mm mínimo |
| Pendiente del techo | hasta 12° |
| Altura de la edificación | hasta 20 metros |
| Velocidad del viento | hasta 60 m/s (216 km/h / 133mph) |
| Tipo de panel solar | con marco |
| Orientación del panel | horizontal o vertical |
| Material | aluminio anodizado 6005 T6; acero inoxidable 304 y 410 |
| Estándares | AS/NZ1170.2:2011, JIS C 8955:2011 |

COMPONENTES



Riel para montaje de panel solar 140mm

ATL-TYN-47



Mordaza medio para panel solar 35~40mm

GN-003/ATL



Mordaza final para panel solar 35~40mm

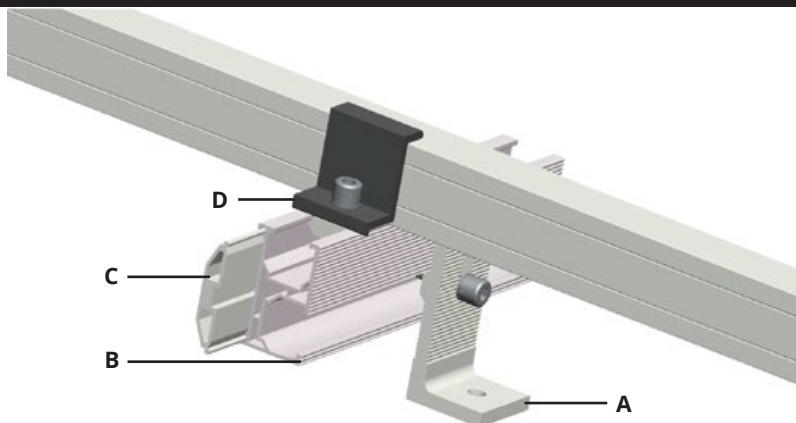
TYN-309/ATL

SOPORTES PARA PANELES - CON RIEL - TECHO DE CHAPA

Este sistema de montaje es adecuado para techos con chapa corrugada y chapa trapezoidal.

Los pies L y el perno de suspensión están disponibles para la sujeción, lo que hace que la instalación sea más rápida, competitiva y confiable.

Los sistemas cumplen totalmente con las normas internacionales sobre carga de viento y nieve, lo que lo hace adecuado para una amplia variedad de zonas climáticas.



ESPECIFICACIONES

| | |
|--------------------------|--|
| Aplicaciones | techo de chapa inclinado |
| Pendiente del techo | hasta 45° |
| Altura de la edificación | hasta 20 metros |
| Revestimiento de techo | apto para la mayoría de los revestimientos |
| Velocidad del viento | hasta 88 m/s (316.8 km/h / 196.9mph) |
| Tipo de panel solar | con o sin marco |
| Orientación del panel | horizontal o vertical |
| Material | aluminio anodizado 6005 T6; acero inoxidable 304 |
| Estándares | AS/NZ1170.2:2011, JIS C 8955:2011 |

COMPONENTES



Fijación para techo de chapa

ATL-FWNY-05



Riel para montaje de panel solar - 4200mm

CG-010



Empalme para riel 150mm

TYN-29/54



Mordaza final para panel solar 35~40mm

TYN-309



Mordaza medio para panel solar 35~40mm

GN-003



Mordaza medio para panel solar doble vidrio

ATL-GN-031/032



Mordaza final para panel solar doble vidrio

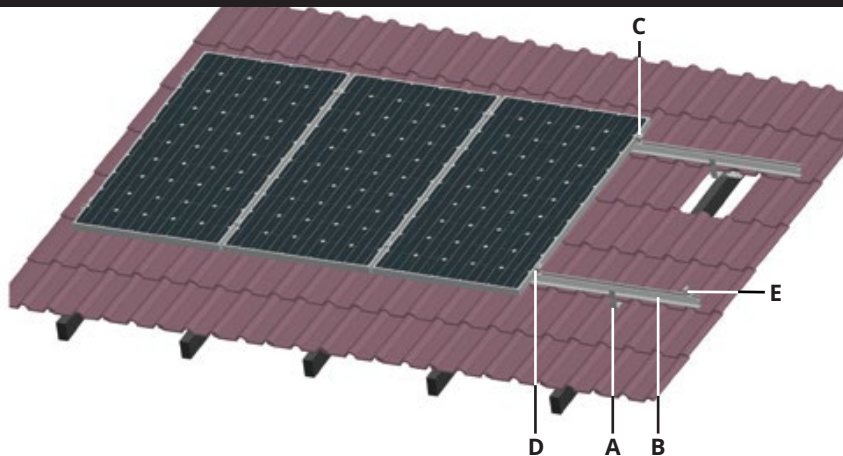
ATL-GN-033/034

SOPORTES PARA PANELES - CON RIEL - TECHO DE TEJAS

Este sistema de montaje ofrece una solución perfecta para la instalación de paneles solares en techos de tejas.

La fijación al techo se realiza con ganchos para techos de acero inoxidable de alta resistencia, que son adecuados para casi todos los revestimientos, tales como tejas, tejas lisas y tejas de pizarra.

Los sistemas cumplen totalmente con las normas internacionales sobre carga de viento y nieve, lo que lo hace adecuado para una amplia variedad de zonas climáticas.



ESPECIFICACIONES

| | |
|--------------------------|--|
| Aplicaciones | techo de tejas inclinado |
| Pendiente del techo | hasta 45° |
| Altura de la edificación | hasta 20 metros |
| Revestimiento de techo | apto para la mayoría de los revestimientos |
| Velocidad del viento | hasta 88 m/s (316.8 km/h / 196.9mph) |
| Tipo de panel solar | con o sin marco |
| Orientación del panel | horizontal o vertical |
| Material | aluminio anodizado 6005 T6; acero inoxidable 304 |
| Estándares | AS/NZ1170.2:2011, JIS C 8955:2011 |

COMPONENTES



Fijación para techo de tejas

AU-001



Riel para montaje de panel solar - 4200mm

CG-010



Empalme para riel 150mm

TYN-29/54



Mordaza medio para panel solar 35~40mm

GN-003



Mordaza final para panel solar 35~40mm

TYN-309



Mordaza medio para panel solar doble vidrio

ATL-GN-031/032



Mordaza final para panel solar doble vidrio

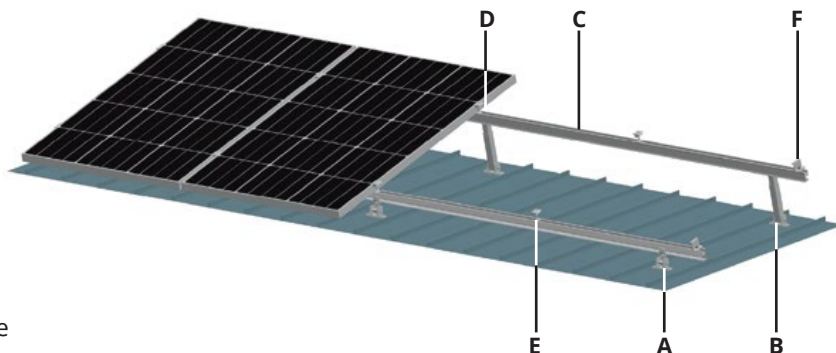
ATL-GN-033/034

SOPORTES PARA PANELES - CON RIEL - SUPERFICIES PLANAS

Este sistema de montaje con inclinación ajustable aplica fácilmente a proyectos en diferentes techos planos, o en terrenos abiertos (utilizando el tornillo GS-1600/3). El sistema se puede utilizar con inclinación fija o ajustable.

El diseño innovador y el alto montaje previo eliminan la necesidad de corte, soldadura en el sitio y permiten la rápida y sencilla instalación de los paneles solares.

Brindamos también servicio de alquiler diario o venta de la máquina MT-GS para la colocación de los tornillos GS-1600/3.



ESPECIFICACIONES

| | |
|--------------------------|---|
| Aplicaciones | techo o superficies planas |
| Ángulo de inclinación | fijo, 15~30° |
| Pendiente del techo | hasta 45° |
| Altura de la edificación | hasta 20 metros |
| Velocidad del viento | hasta 88 m/s (316.8 km/h / 196.9mph) |
| Tipo de panel solar | con o sin marco |
| Orientación del panel | horizontal o vertical |
| Material | aluminio anodizado 6005 T6; acero inoxidable 304, 410 |
| Estándares | AS/NZ1170.2:2011, JIS C 8955:2011 |

COMPONENTES



Fijación frente regulable para techo

ATL-TYN-56/71



Fijación posterior regulable p/techo 15~30°

ATL-TYN-56/57/58/07



Riel para montaje de panel solar - 4200mm

CG-010



Empalme para riel 150mm

TYN-29/54



Mordaza medio para panel solar 35~40mm

GN-003



Mordaza final para panel solar 35~40mm

TYN-309



Tornillo fijación a tierra 1600 x 76mm

GS-1600/3



Máquina Para Tornillo GS-1600/3

MT-GS